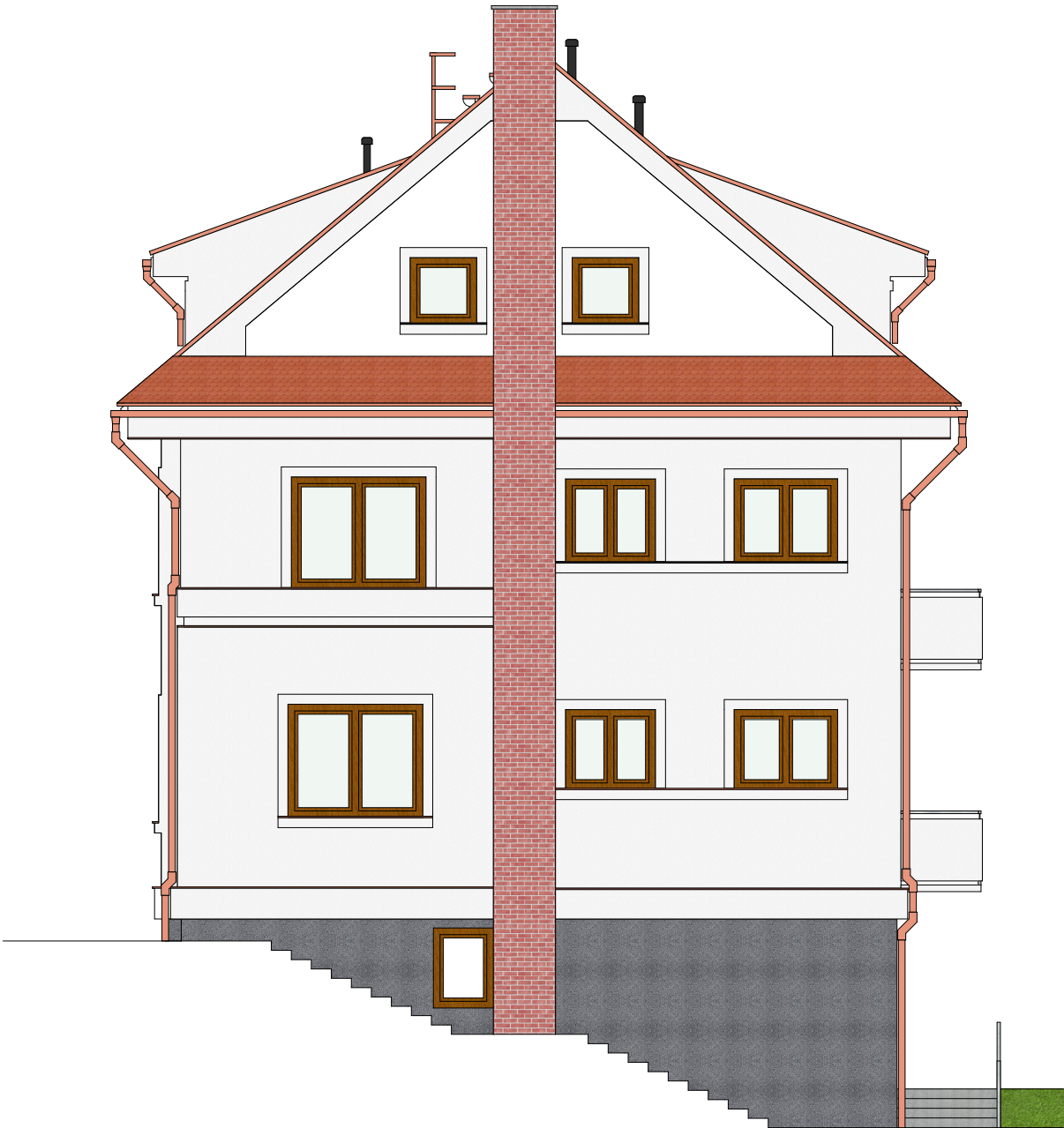


POHLED ZE ZÁPADNÍ STRANY



POHLED Z JIŽNÍ STRANY



VIZUALIZACE - POHLED Z JIHOZÁPADNÍ STRANY



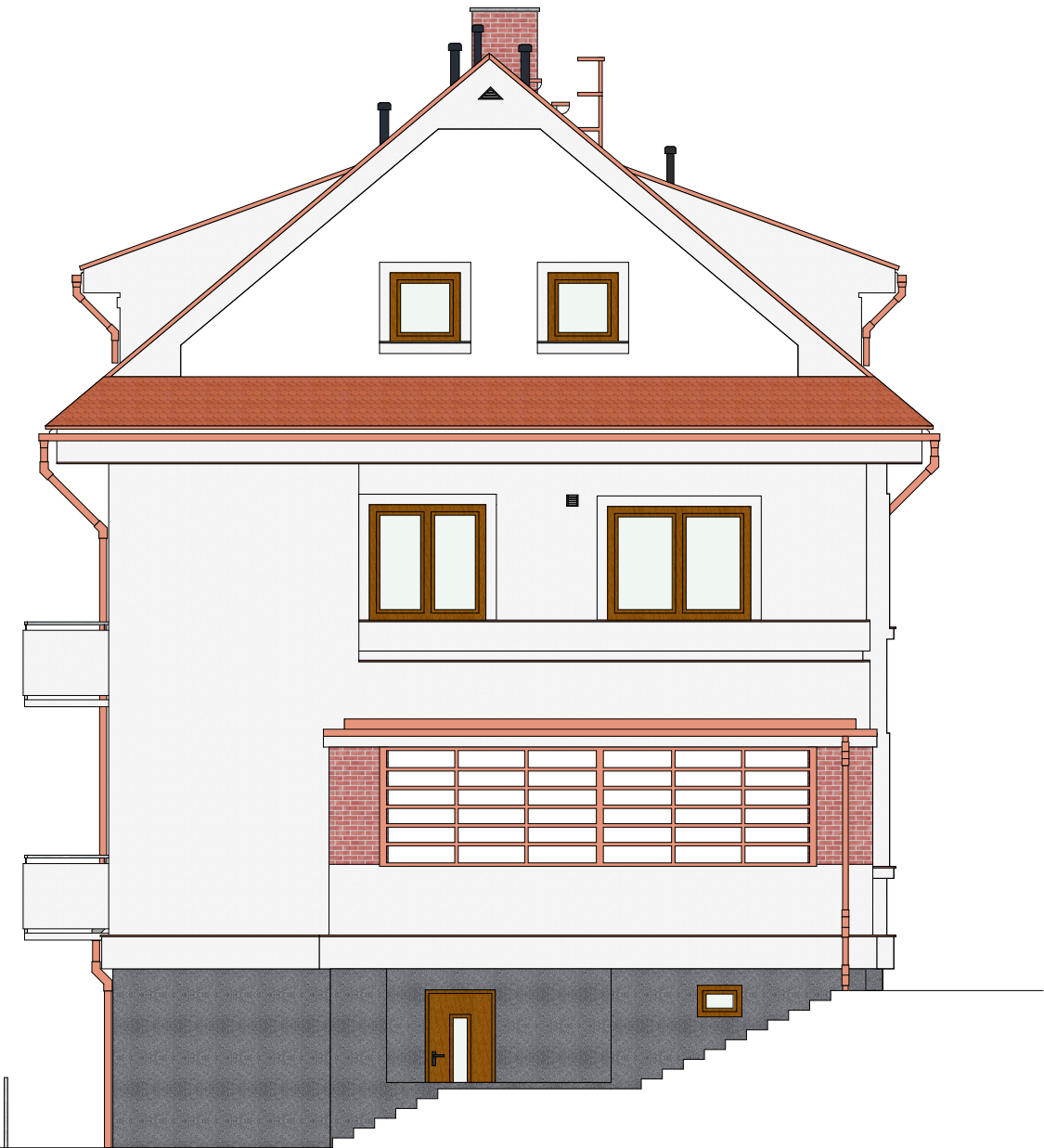
VIZUALIZACE - POHLED ZE SEVEROZÁPADNÍ STRANY



POHLED Z VÝCHODNÍ STRANY




POHLED ZE SEVERNÍ STRANY



POZNÁMKY

- STÁVAJÍCÍ KONSTRUKCE
- NOVÉ KONSTRUKCE
- TATO PROJEKTOVÁ DOKUMENTACE JE URČENA PRO PROVEDENÍ STAVBY- DPS (NENAHRAZUJE VÝROBNÍ POPŘÍPADĚ DÍLENSKOU DOKUMENTACI)
- TATO DOKUMENTACE BYLA ZPRACOVÁNA NA ZÁKLADĚ INVESTOREM DODANÝCH PODKLADŮ, FYZICKÉ PROHLÍDKY A ZAMŘENÍ NA STAVBĚ
- VD Vranov - Technické zabezpečení vjezdu na korunu hráze - 2019 (Ing. Eva Papoušková, Ing. arch. Hana Weigner Kukletová)
 - VD Vranov n. Dyjí - Povodí Moravy, Stavební úpravy inspekčních pokojů - 1 996 (AC - projekt, Stavocentrum, Dobšická 12, Znojmo)
 - Dům Hrázného Vranov, oprava umývárny a zřízení šatny - 1984
 - Projektové dokumentace, Vranov - přehrada, Domek hrázného - 1932
- VZHLEDEM K CHARAKTERU STAVBY - REKONSTRUKCE - JE MOŽNÉ, ŽE SE NA STAVBĚ NACHÁZEJÍ SKRYTÉ DETAILS, KTERÉ NEBYLO MOŽNÉ V RÁMCI ZAMĚŘENÍ A PRŮZKUMU OBJEKTU ZACHYTIT. POKUD BUDOU ODHALENY DROBNÉ NEJASNOSTI ČI NEDOSTATKY V PROJEKOVÉ DOKUMENTACI, KONTAKTUJE DODAVATEL STAVBY ZPRACOVATELE PD, KTERÝ ZAJISTÍ ŘEŠENÍ DANÉ PROBLEMATIKY.
- DOKUMNETACE PŮVODNÍHO STAVU BYLA VYTVOŘENA NA ZÁKLADĚ PODKLADŮ PŘIJATÝCH OD INVESTORA A DÁLE NA ZÁKLADĚ PROVEDENÉHO OMĚŘENÍ SKUTEČNÝCH ROZMĚRŮ NA STAVBĚ, VEŠKERÉ ROZMĚRY JE NEZBYTNÉ PŘED ZAHÁJENÍM REALIZACE OVĚRIT NA STAVBĚ
- PŘÍSTUP NA STŘECHU BUDE POMOCÍ SYSTÉMOVÉ VENKOVNÍHO KOMINOVÉ LÁVKY S OCHRANNÝM ZÁBRADLÍM
- NA OBJEKTU BUDE PROVEDENA NOVÁ JÍMACÍ SOUSTAVA OCHRANY PŘED BLESKEM VČETNĚ NOVÉ ZEMNÍCI SOUSTAVY - ŘEŠENÍ OCHRANY PŘED BLESKEM JE OBSAHEM SAMOSTATNÉ ČÁSTI TĚTO PROJEKTOVÉ DOKUMENTACE - ČÁST ELEKTRO.
- VEŠKERÉ PROSTUPY STŘEŠNÍM PLÁŠTĚM (VEDENÍ VZT, ODVĚTRÁNÍ KANALIZACE APOD.) BUDOU SYSTÉMOVĚ OPRAVOVÁNY.
- NA STŘEŠNÍ KONSTRUKCI JE NAVRŽEN ZÁCHYTNÝ SYSTÉM PROTI PÁDU - PŘESNÝ NÁVRH KOTVICÍCH BODŮ JE OBSAHEM SAMOSTATNÉHO VÝKRESU KOTVICÍHO SYSTÉMU.
- ODVODNĚNÍ STŘECHY BUDE POMOCÍ PODOKAPNÍHO ŽLABU SPÁDOVANÉHO K DEŠŤOVÝM SVODŮM. DEŠŤOVÉ SVODY BUDOU NAPOJENY NA NOVÉ LEŽATÉ VEDENÍ DEŠŤOVÉ KANALIZACE
- NA STŘEŠE BUDE INSTALOVÁN SNĚHOVÝ ZÁCHYTNÝ SYSTÉM A SYSTÉM ODVĚTRÁNÍ DLE PLATNÝCH NOREM A PŘEDPISŮ
- VÝŠKA VENTILAČNÍ MEZERY NEMŮŽE BYT MENŠÍ JAK 60 mm, POKUD JE DĚLKA VENTILAČNÍ MEZERY DELŠÍ JAK 10 m, PAK ZA KAŽDÝ DALŠÍ 1 m DĚLKY SE VÝŠKA VENTILAČNÍ MEZERY NAVYŠUJE O 10%, DLE PLATNÉ NORMY ČSN 731901-2:200 NAVRHOVÁNÍ STŘECH
- PŘÍSTUP PRO REVIZI STŘEŠNÍHO PLÁŠTĚ BUDE Z PŮDNÍHO PROSTORU POMOCÍ REVIZNÍHO VÝLEZU
- V PRŮBĚHU UŽÍVÁNÍ STŘECHY JE NUTNÉ DODRŽOVAT DOPORUČENÉ CYKLY KONTROL DLE ČSN 73 1901 -1

SO-01 DŮM HRÁZNÉHO		±0,000 = 354,570 mn.m. B.p.v.	SO-02 KRYTÉ STÁNÍ PRO OSOBNÍ AUTOMOBILY		±0,000 = 353,380 mn.m. B.p.v.
VYPRACOVAL	Ing. Pavel Paděra	KRESLIL	Ondřej Šumpich	<div><p>Atelier</p><p>www.ppatelier.cz</p></div>	
KONTOLOVAL	Ing. Josef Paděra				
INVESTOR	Povodí Moravy, s.p., sídlem Dřevařská 11, 602 00 Brno, IČO: 708 90 013 Zastoupení: MVDr. Václav Gargulák, generální ředitel				
MÍSTO STAVBY	p.č. st. 331, 736, 737, 535, 1394/14, 551, 547/2 katastrální území: Vranov nad Dyjí [785415]				
NÁZEV PROJEKTU	VD Vranov, DŮM HRÁZNÉHO - REKONSTRUKCE				
OBSAH	D.1.1 - ARCHITEKTONICKO - STAVEBNÍ ŘEŠENÍ BAREVNÉ ŘEŠENÍ OBJEKTU - SO-01 (NS)				
				DATUM	Srpen 2023
				MĚŘÍTKO	1:100
				ÚČEL	DUR+DSP / DPS
				Č. VÝKRESU	D.1.1.22
				Č. PARÉ	

LEGENDA BAREVNÉHO ŘEŠENÍ

- ODSŤÍN FASÁDY V PODSKLEPENÉ ČÁSTI - ODSŤÍN SVĚTLE ŠEDÝ
- ODSŤÍN FASÁDY V PLOŠE - ODSŤÍN BÍLÝ
- ODSŤÍN OCELOVÉ KONSTRUKCE ZÁBRADLÍ - ODSŤÍN ŽÁROVÉ ZINKOVANÉ
- ODSŤÍN PRVKŮ OPLECHOVÁNÍ - ODSŤÍN MĚDÍ
- ODSŤÍN FASÁDNÍHO OBKLADU - ODSŤÍN CIHLOVÉ ČERVENÝ
- ODSŤÍN RÁMŮ VÝPLNÍ OTVORŮ - ODSŤÍN TMAVÉ HNĚDÉHO DŘEVA
- ODSŤÍN STŘEŠNÍ KRYTINY - ODSŤÍN CIHLOVÉ ČERVENÝ (MATNÝ)
- ODSŤÍN KOMINOVÉ KONSTRUKCE - ODSŤÍN CIHLOVÉ ČERVENÝ